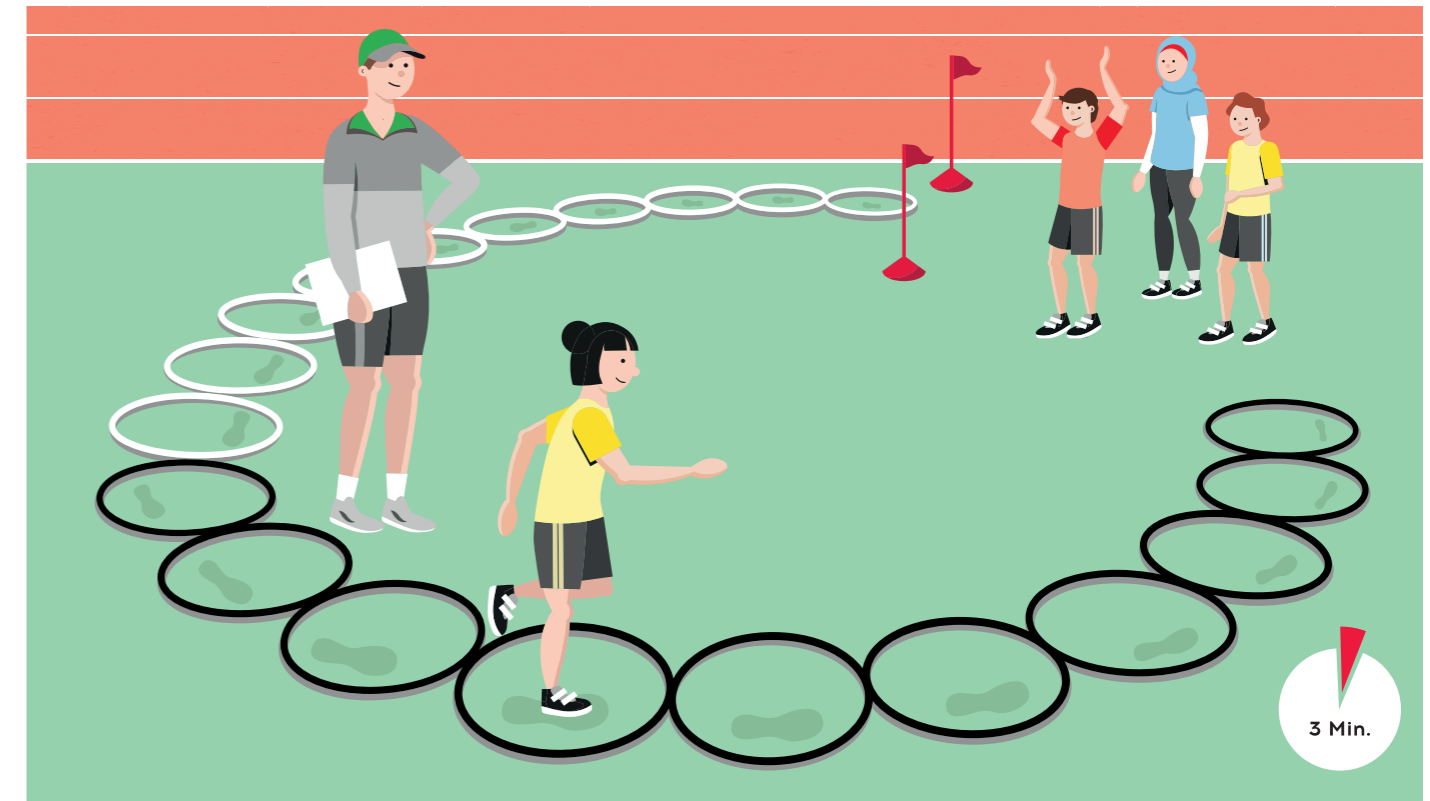


**Wettbewerbsaufgabe**

# Einbeinhüpfer-Staffel

**Ablauf/Organisation**

- Mit 20 Reifen (zwei Farben, Farbwechsel nach zehn Reifen; ggf. Farbwechsel über Markierungshilfen kennzeichnen) wird ein Parcours ausgelegt. Der Startbereich wird markiert.
- Der Start erfolgt auf ein Startkommando.
- Die Kinder absolvieren den Parcours nacheinander mit Einbeinsprüngen: die ersten zehn Reifen auf dem einen, die nächsten zehn Reifen auf dem anderen Bein. Jedem Kind ist freigestellt, mit welchem Bein es beginnt.
- Durch Abschlagen/Körperkontakt wird das jeweils nächste Kind in den Parcours geschickt. Danach stellt sich das Kind wieder hinten an.
- Nach 3 Min. wird der Durchgang durch ein Signal/Kommando (z. B. Pfiff) beendet.

**Leistungsermittlung**

- Für jeden fehlerfreien Sprung in einen Reifen erhält das Kind 1 Punkt.
- Ein Sprung ist ungültig (und ergibt damit keinen Punkt), wenn ...
  - ... der Boden im Reifen mit dem falschen Fuß berührt wird.
  - ... der Boden außerhalb des Reifens berührt wird.
- Mehrere Bodenkontakte innerhalb eines Reifens mit dem richtigen Sprungbein sowie Reifenberührungen sind erlaubt.

**Materialien**

- 20 Fahrrad- oder Gymnastikreifen (je 10 pro Farbe; ggf. Markierungshilfen) mit möglichst Ø 60–70 cm
- 2 Markierungen für den Startbereich (z. B. Stangen oder Hütchen)

**Sportstätte**

- Bewegungsfläche (Sporthalle, Schulhof, Sportplatz)

**Wertung**

- Die Punkte aller Kinder des Teams werden addiert und ergeben das Teamergebnis.

**Helfer\*innen**

- 1–2 Helfer\*innen für die Kontrolle der Sprungfolge, das Startkommando, die Zeitmessung, das Abschlussignal und die Protokollführung